

Jak rozpocząć czatowanie na Polfanie?

4 stycznia 2017 Onet po dwudziestu latach działalności zamyka serwis Onet Czat. Oznacza to, że nie będzie można już czatować ani przez applet ani przez żadne programy typu Taboret2 czy Simple Chat Client.

Polfan.pl to stale rozwijający się portal czatowy oferujący rejestrację własnych nicków stałych i zakładanie swoich pokoi. Jest kilka sposobów na połączenie się z czatem.

Zakładanie stałego nicka

Na Polfanie podobnie jak na Onecie można czatować anonimowo (na nicku tymczasowym, np. "~Robaczek") lub mieć zarejestrowany nick z hasłem.

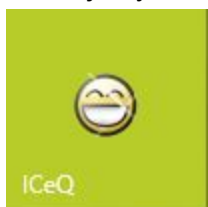
Aby zarejestrować nick:

1. Wchodzimy na <http://portal.polfan.pl/users/option/register>
2. Wypełniamy formularz.
3. Potwierdzamy maila i możemy już wejść na czat.

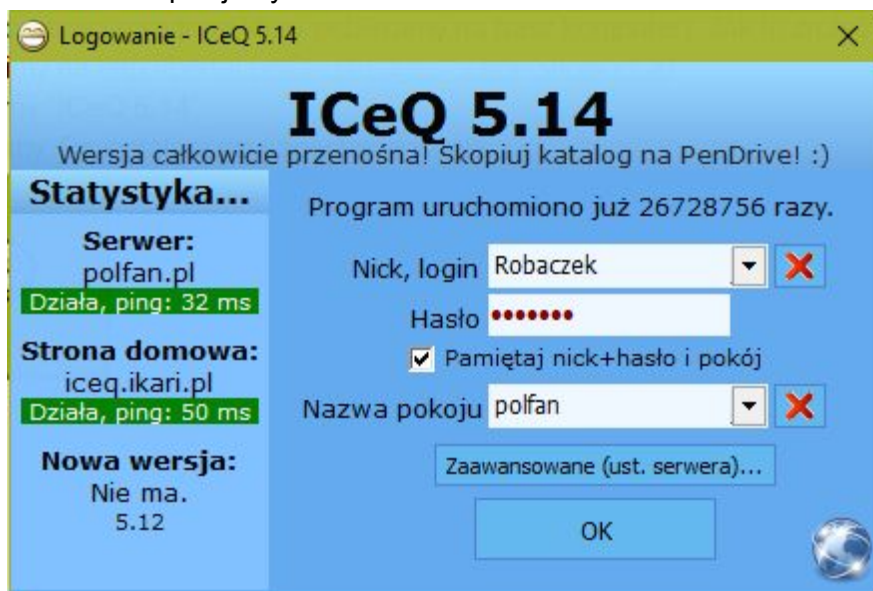
ICeQ

Jest to konsola czatowa (program który pobieramy na nasz komputer). Jak to zrobić?

1. Wchodzimy na <http://portal.polfan.pl/pages/option/show/id/20>
2. Pobieramy "ICeQ 5.14".
3. Instalujemy. Po instalacji szukamy takiej ikonki:



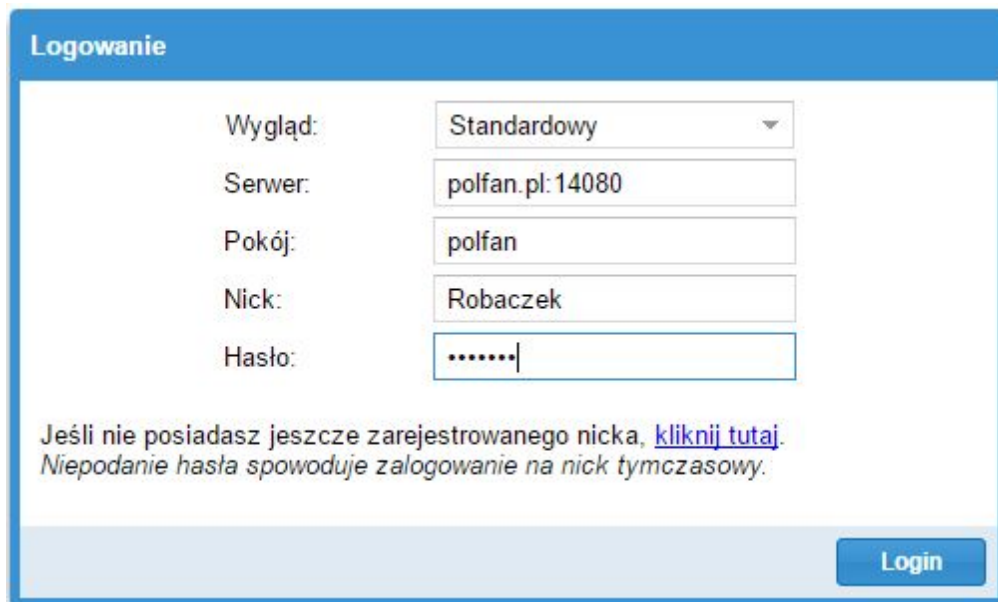
4. W okienku wpisujemy nasz nick i hasło:



Applet

Możemy wejść na czat przez przeglądarkę internetową bez Javy.

1. Wchodzimy na <http://applet.polfan.pl>
2. Wpisujemy nasz nick i hasło:



The screenshot shows a login window titled "Logowanie". It contains several input fields: "Wygląd:" with a dropdown menu set to "Standardowy"; "Serwer:" with the text "polfan.pl:14080"; "Pokój:" with the text "polfan"; "Nick:" with the text "Robaczek"; and "Hasło:" with a masked password field containing seven dots. Below the fields is a line of text: "Jeśli nie posiadasz jeszcze zarejestrowanego nicka, [kliknij tutaj](#). Niepodanie hasła spowoduje zalogowanie na nick tymczasowy." At the bottom right, there is a blue button labeled "Login".

Aplikacja na telefon

Na czat możemy też wejść przez aplikację na telefon "Wilczek" - jest dostępna w Google Play.

Komendy czatowe

Wprowadzie powyższe programy wyręczają nas od ręcznego używania komend, ale te zawsze mogą być przydatne. Oto kilka podstawowych:

- /join nazwa_pokoju - wchodzenie do pokoju
- /ignore nick_osoby - ignorowanie wiadomości od danej osoby
- /history - wyświetlanie historii ostatnich wiadomości z pokoju
- @nick - oznaczenie jakiegoś użytkownika
- #pokoj - oznaczenie pokoju
- <nazwa> - wstawianie emotek

Życzymy miłego czatowania na Polfanie ;-)